

Pro/ENGINEER® 软件包概述

适用于任何规模公司的功能强大的产品开发解决方案

一个平台。功能最强大。适用于任何规模的公司。

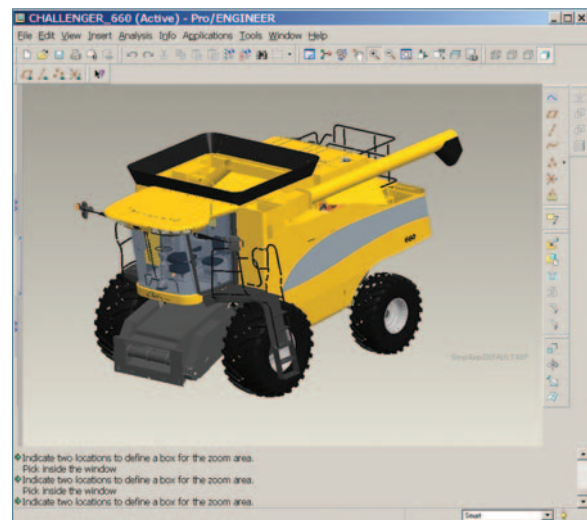
PTC 提供了当今市场上范围最为广泛、功能极为强大的产品开发软件包。无论您选择哪种软件包，您都将获得业界速度最快、最为完善的工具：易于使用、价格优惠并且始终可升级 — 能够完美地满足您的企业的各种需求。

单一集成式平台上的一整套 CAD 解决方案

产品设计公司和制造公司一直面临着重重压力：不仅要在更短的时间内开发出更多的产品，而且不能牺牲创新或质量。Pro/ENGINEER 集成 CAD/CAM/CAE 解决方案成为了全球的标准 — 它为您提供了所需的一切，使您能够在尽可能最快的时间内完成最高质量的设计。同时，Pro/ENGINEER 的无限可扩展性还允许您在需求增长时添加新用户并用新的模块扩展功能。并且，由于 Pro/ENGINEER 是 PTC 的产品开发系统密不可分的一部分，因此，您的 3D CAD 解决方案可以无缝衔接到 PTC 业界领先的解决方案，其中包括 Windchill®（用于内容和过程管理）；ProductView™（用于高级模块和交互式可视化）；Mathcad®（用于工程计算）；以及 Arbortext®（用于动态发布）。

	Pro/ENGINEER Foundation XE	Pro/ENGINEER Advanced SE	Pro/ENGINEER Advanced XE	Pro/ENGINEER Enterprise SE	Pro/ENGINEER Enterprise XE
3D CAD 设计 高级建模、绘图、装配、钣金件等等。	●	●	●	●	●
产品数据管理		● 包含 On-Demand	●	●	●
扩展设计附件 自由形状曲面设计、自顶向下的设计、管道设计/电缆敷设、机构动力学等等。			● 一个附件	● 包含所有附件	●
协同、项目管理				●	●
仿真和分析、工程计算、企业可视化、文档编辑器					●

每个 Pro/ENGINEER 软件包都提供一组强大并且可轻松扩展的功能。



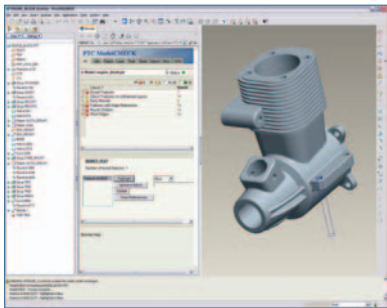
Pro/ENGINEER 提供的功能和可扩展性可以满足离散型制造企业复杂的设计需求。

Pro/ENGINEER 软件包

Pro/ENGINEER Foundation XE (扩展版本)

这一必不可少的 3D CAD 超值软件包功能强大、易于使用，而且完全可扩展此软件包提供了业界范围最为广泛的核心建模和设计功能，可以在更短的时间内完成高质量的设计。软件包的功能包括：

- 完善的 3D 实体建模
- 详细的文档：2D 和 3D 绘图
- 专业曲面设计
- 组件建模
- 焊接建模和文档
- 机械设计和设计动画
- ModelCHECK™ — 设计验证工具
- 数据互操作性和导入数据修复
- 集成的 Web 功能
- 完善的零件、特征、工具库及其他项目库

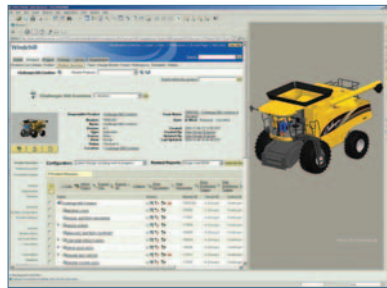


Pro/ENGINEER 在 ModelCHECK 中提供的设计验证功能可以监控、实施和部署公司标准及最佳业务实践，从而解决您的质量难题。

Pro/ENGINEER Advanced SE (标准版本)

这一至臻完美的 3D CAD 设计工具不仅易于部署，同时还结合了托管数据管理解决方案。Pro/ENGINEER Advanced SE 经过量身定做，可以满足需要加速开发周期的公司的需求，它能帮助您更快地响应不断变化的需求、共享产品信息并降低成本。此软件包包括：

- Pro/ENGINEER Foundation XE (为您提供强大的 3D CAD 功能，以完成最高质量的设计)
- Windchill® PDMLink™ (提供可靠而全面的数据管理)。包含 IBM On Demand
- PTC 大学基于 Web 的培训 (能够即时访问有关在 Windchill 中管理 Pro/ENGINEER 数据的在线培训)

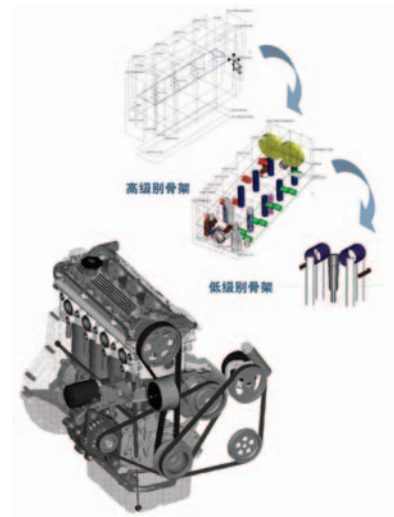


从 Pro/ENGINEER 用户界面中直接访问 Windchill PDMLink 数据管理功能。

Pro/ENGINEER Advanced XE

专为需要更多设计功能和更有效设计过程的工程师而设计。此软件包包括：

- Pro/ENGINEER Foundation XE 软件包 3D CAD 功能
- 可供选择的数据管理选项：
 - Pro/INTRALINK® for Pro/ENGINEER 数据管理，或 Windchill PDMLink (用于更为广泛的工程内容和过程管理)
- 可供选择的一个高性能设计模块：
 - Pro/ENGINEER 高级装配
 - Pro/ENGINEER 行为建模
 - Pro/ENGINEER 交互式曲面设计
 - Pro/ENGINEER Mechanism Dynamics
 - Pro/ENGINEER 管道设计和电缆敷设



Pro/ENGINEER 高级装配扩展提供了先进的功能 (如骨架模型)，以支持自顶向下的设计。

Pro/ENGINEER 的优点

Pro/ENGINEER 的综合 3D CAD/CAM/CAE 系列解决方案为工程师和设计师提供了独特的优势，因为 Pro/ENGINEER 是完全关联的。这意味着对设计所做的任何变更会自动在所有下游可交付件中反映出来 — 无需进行任何数据转换。因此，您不仅节省了时间，还能避免在设计中出现转换错误的风险。同时，Pro/ENGINEER 是 PTC 产品开发系统 (PDS) 密不可分的一部分。您可以通过添加 Mathcad、Windchill、ProductView 或 Arbortext 解决方案无缝地扩展您的 PDS 解决方案，并通过 Web 用户界面轻松地访问信息和人员。它在单一、完全可扩展的平台上提供的强大功能和速度是任何其他产品开发软件包都无法匹敌的。

适用于产品设计过程中任何角色的解决方案

除了这些 Pro/ENGINEER 软件包中包含的产品外，PTC 还提供了可以扩展 Pro/ENGINEER 功能的其他精密工具，其中包括：

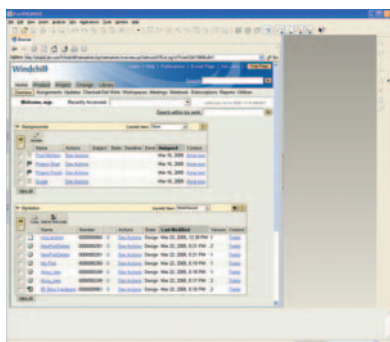
- Pro/ENGINEER 制造解决方案提供的强大工具可以满足加工、棱柱和多曲面铣削、工具设计、模具基体设计、NC 钣金、已加工零件计算机辅助校验、注塑过程仿真等等各方面的要求
- Pro/ENGINEER Advanced Mechanica，用于扩展仿真和分析，比如高级材料和非线性行为

适用于任何规模公司的功能强大的产品开发解决方案

Pro/ENGINEER Enterprise SE

完整的产品开发解决方案，它经过优化，可以解决当今分散在全球的开发团队的综合需求。Pro/ENGINEER Enterprise SE 使团队能够协同工作、有效地共享信息、推进设计重用，并充分利用可确保设计完整性和可追溯性的自动化变更流程。此软件包包括：

- Pro/ENGINEER Advanced XE 软件包中的所有解决方案
- Pro/ENGINEER Advanced XE 软件包中以选项形式提供的全部五个高性能模块：
 - Pro/ENGINEER 高级装配
 - Pro/ENGINEER 行为建模
 - Pro/ENGINEER 交互式曲面设计
 - Pro/ENGINEER Mechanism Dynamics
 - Pro/ENGINEER 管道设计和电缆敷设
- Windchill ProjectLink™ — 基于 Web 的协同和项目管理功能

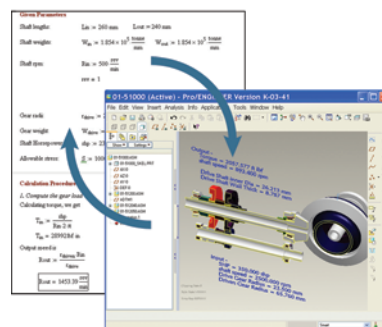


从 Pro/ENGINEER 用户界面中直接访问 Windchill ProjectLink 协同和项目管理功能。

Pro/ENGINEER Enterprise XE

业界最为全面的产品开发软件包，可用于同时扩展和推动上游和下游的工程过程优化。改善技术发布以及工程过程，比如概念开发、系统设计、详细设计、变型设计和生成、校验和验证，以及设计外包。此软件包包括：

- Pro/ENGINEER Enterprise SE 软件包中的所有解决方案
- Mathcad® — 求解和记录工程计算
- Pro/ENGINEER Mechanica® — 执行关键的仿真和分析任务
- ProductView 标准版 — 提供高级模型和可视化
- Arbortext Editor™ — 具备基于信息单元的技术出版物创作 / 编辑方法，并能够充分利用丰富的 Pro/ENGINEER 模型
- PTC 大学基于 Web 的培训
 - 可通过其访问超过 75 小时的 Mathcad、Pro/ENGINEER Mechanica、ProductView 和 Arbortext Editor 培训课程



利用 Mathcad 和 Pro/ENGINEER 之间的双向集成，实现预测工程和减少低效率的设计迭代。



利用 Pro/ENGINEER Mechanica 可以对像这样的制动器模型进行验证，从而减少所需的实物样机数量。

- Pro/ENGINEER Expert Framework (用于方便快捷地创建结构框架)
- Pro/ENGINEER 布线系统设计器 (用于电缆和管道的 2D 示意图布局)
- Arbortext IsoDraw (用于将 3D CAD 模型数据直接转换为高质量的技术插图和动画)
- InterComm™ 电子设计协同解决方案 (用于 ECAD 设计数据可视化、比较、协同和验证)

恰当的方案 — 绝无折衷

Pro/ENGINEER 易学易用，有各种软件包供您选择，这些软件包专为满足贵公司的具体需求而设计。不管您是需要包含所有基本设计功能的节省成本的 3D CAD 系统 (Pro/ENGINEER Foundation XE)，还是诸如高级装配或管道设计和电缆敷设设计等 3D CAD、数据管理和扩展功能 (Pro/ENGINEER Advanced XE)，亦或是可以无缝衔接您的团队和扩展供应链的最全面的产品开发系统 (Pro/ENGINEER Enterprise XE)，您都能在下一页图表中的其中一个软件包中找到恰好符合所需的解决方案。

Pro/ENGINEER 软件包

		Pro/ENGINEER Foundation XE	Pro/ENGINEER Advanced SE	Pro/ENGINEER Advanced XE	Pro/ENGINEER Enterprise SE	Pro/ENGINEER Enterprise XE
3D 详细设计 / 零件建模	设计验证 (使用 PTC 的 ModelCHECK)	●	●	●	●	●
	实体、钣金件和焊接建模	●	●	●	●	●
	支持 3D 工程图和符合新的 ASME Y14.41 标准的注释	●	●	●	●	●
	3D 电缆敷设和管道设计			○	●	●
曲面设计	高级参数化曲面设计	●	●	●	●	●
	全局建模和扭曲曲面修改	●	●	●	●	●
	用于创建复杂曲面的交互式曲面设计, G2 连续性			○	●	●
组件建模	用 AssemblySense™ 嵌入形状、拟合和函数知识	●	●	●	●	●
	灵活的模型: 单一 BOM 条目用于多个几何状态	●	●	●	●	●
	创建简化表示和 Shrinkwrap™, 可保护知识产权和减小文件大小	●	●	●	●	●
	自顶向下的高级装配设计、过程规划、可制造性设计, 以及 2D 关联工艺过程卡			○	●	●
互操作性和数据交换	包含 Web 服务以提供固有的 Web 连接性	●	●	●	●	●
	修复导入的数据	●	●	●	●	●
	支持包括 Windows/Solaris/HP-UX 在内的多种平台	●	●	●	●	●
	支持所有主要标准, 例如 STEP/IGES/DXF/STL/VRML、AutoCAD DWG、DXF (用关联的 2D 导入 3D)、ACIS 导入 / 导出、Parasolid 导入 / 导出 *	●	●	●	●	●
仿真	实时照片渲染	●	●	●	●	●
	带有影片、运动包络和干涉检查的动画设计	●	●	●	●	●
	带有动态拖放式的机构运动学设计	●	●	●	●	●
	力、速度、加速度、扭矩的机构动力学模拟			○	●	●
	用于产品设计和优化的高级行为建模结构和热模拟			○	●	●
协同和项目管理	用于与全球团队成员进行协同的安全项目工作空间				●	●
	项目管理和执行, 可控制措施项、里程碑、交付件				●	●
数字化产品数据管理和过程控制	Pro/ENGINEER CAD 数据管理		●	●	●	●
	广泛的企业产品数据管理 **		●	●	●	●
	自动化的变更管理过程 **		●	●	●	●
	配置管理 **		●	●	●	●
工程过程标准化和优化	XML 文本创作 (Arbortext Editor)					●
	工程计算 (Mathcad)					●
	扩展的可视化功能 (ProductView 标准版)					●
	针对 Arbortext、Mathcad、ProductView 和 Pro/ENGINEER Mechanics 的 PTC 大学培训					●

- * 支持导入和导出 CATIA V4、CATIA V5 和 UG, 包括 PTC 的获得专利的 Associative Topology Bus™; 可以单独购买对 IDEAS 导入的兼容和支持功能。
- ** 只针对 Windchill PDMLink 提供。可以单独购买针对其他 MCAD/ECAD 数据的数据管理支持。
- 包含在软件包中。
- 软件包选项。

有关 Pro/ENGINEER 软件包的更多详细信息, 请访问 www.PTC.com/go/proengineerpackages

©2007, PTC (Parametric Technology Corporation) — 保留美国和其他国家 / 地区的版权法 / 著作权法所赋予的所有权利。本文所述信息仅供参考, 如有更改, 恕不另行通知; 这些信息不应视为 PTC 提供的担保、承诺、条件或服务内容。PTC、PTC 徽标、Pro/ENGINEER、Windchill、Mathcad、Arbortext、Windchill PDMLink、Mechanica、Windchill ProjectLink、ProductView 和所有 PTC 产品名称及徽标都是 PTC 和 / 或其子公司在美国和其他国家 / 地区的商标或注册商标。