

## Pro/ENGINEER® 权限管理扩展

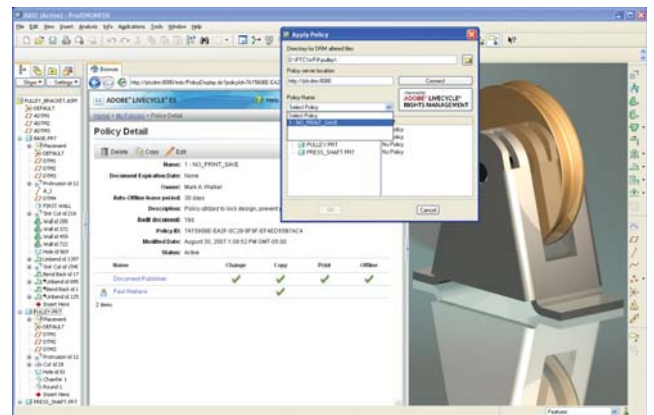
持久地和动态地保护重要的设计知识资产

在当今竞争激烈的全球市场中，外包现象越来越多并且成为一种必要。当您需要在公司内外与设计和合作伙伴共享重要的 CAD 数据时，您需要增强文件的安全性，以持久地保护知识产权 (IP)，以防从安全的 PLM 系统中删除数据。Pro/ENGINEER 权限管理扩展 (RMX) 为您提供可靠的文件级别保护，并可让您在任何地方都放心地共享设计信息。

产品开发团队通常与外界协作，并共享他们的设计信息以更快地向市场投放产品。在 CAD 模型中捕捉的重要信息（设计几何、注释、公差范围、性能要求和优化）越来越多，这就增大了全面保护 CAD 模型的需求。传统的 PLM 系统和 IT 基础结构在数据位于受保护的存储库时提供了可靠的安全性，但如果删除数据并通过电子邮件或 ftp 与外界共享数据，那么，将知识产权泄露给竞争对手或其他未经授权的查看者的风险就会增加。

外包设计和制造还需要能够动态地更改对 CAD 数据、其他产品设计和制造交付件的访问权，这些交付件包含在 Adobe PDF、Microsoft Word 或 Excel 文件中，而这些文件可能已从安全的 PLM 环境中删除。离散型制造商可能需要在项目完成、员工离职或合作伙伴关系终止时删除对设计信息的访问权。另外，可能要增强对已分发的文档的版本控制。可以立即取消对 CAD 数据的过期版本的访问，这些版本已在用于生产的受管理 PLM 环境中被删除。允许仅访问产品设计的正确版本，并删除对所有其他版本的访问权，这样可以节省时间和降低废品成本。

Pro/ENGINEER 通过新的、市场领先的数字权限管理 (DRM) 功能帮助保护您的重要知识产权。在 Adobe® LiveCycle® Rights Management ES 的驱动下，Pro/ENGINEER 可让您保护对 CAD 数据的访问，从而帮助改善设计和制造外包过程。



直接通过 Pro/ENGINEER 用户界面和嵌入式浏览器应用访问策略。

### 主要优势

- 提供对 Pro/ENGINEER 零件、组件和绘图文件的持久和动态的访问控制
- 精确控制文件级别的数据访问权限，例如文件的打开、复制、保存、打印、联机 and 脱机访问
- 随着对文件版本控制的需求发生变化，或者合作伙伴 / 员工关系发生变化，即时更新对共享文件的访问权限
- Pro/ENGINEER 数据在任何地方都很安全，即使在物理防火墙和安全的 content 管理系统之外
- 可靠的设计知识资产保护改善了设计和制造外包过程

# 持久和动态的 MCAD 数字权限管理

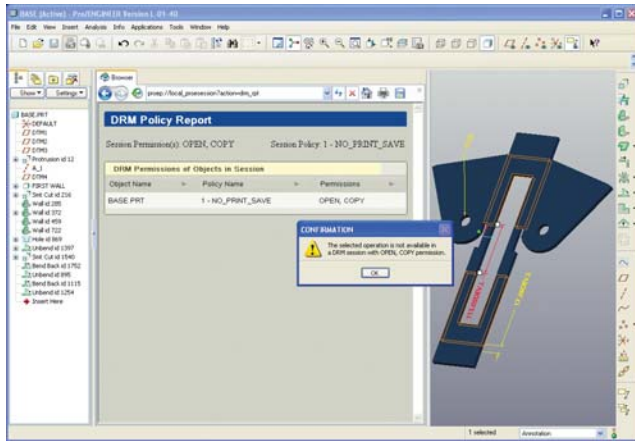
## 技术特性和规范

### 保护 Pro/ENGINEER CAD 数据

- 直接从 Pro/ENGINEER 用户界面中启动数字权限管理功能
- 控制打开、复制、保存和打印 CAD 文件的权限
- 允许联机 and 脱机访问 CAD 数据
- 轻松创建基于定时的 DRM 策略
- 可向以下 Pro/ENGINEER 项目应用访问策略：
  - 零件
  - 组件
  - 工程图

### 创建、实施和监控访问策略

- 利用 Adobe LiveCycle Right Management ES 服务器软件
- 集中控制文件级别的访问权限、策略和用户
- 随时随地通过 Web 浏览器设置访问策略
- 每次打开文件时验证对文件的访问权限
- 跟踪和监控访问活动
- 在需求变化时动态更新访问策略
  - 随时添加和删除用户
  - 添加和删除访问权限和访问策略
- 在需求变化时动态更新对 Pro/ENGINEER 对象的访问权
  - 取消或修改对特定文件修订版本的访问权
- 支持对其他文档类型的访问权限。文档类型包括 Adobe PDF、Microsoft Word 和 Excel（可选购此功能）



Pro/ENGINEER DRM 策略报告显示特定的文件和用户访问权限，而警报对话框会在用户试图执行未经授权的任务时通知用户。

### 语言支持

英语、德语、法语和日语

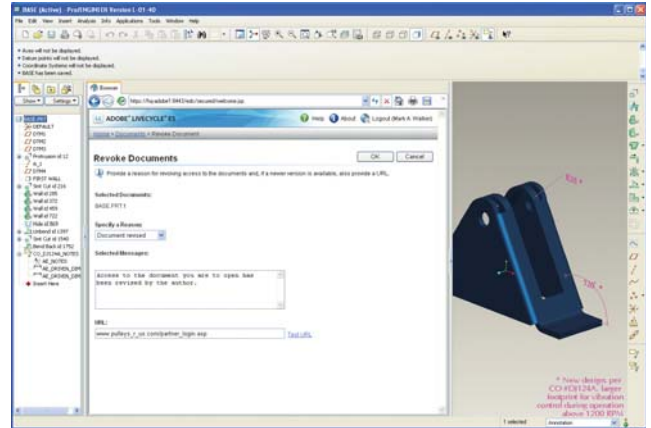
### 平台要求

Microsoft Windows (Vista 和 XP)

UNIX 平台 (Solaris 和 HP-UX)

Adobe LiveCycle ES 系统要求

<http://www.adobe.com/products/livecycle/systemreqs.html>



Pro/ENGINEER 允许您取消对过期文件版本的访问，并可以自动将经授权的查看者重定向到正确的版本。

有关最新的平台支持信息，请访问

[www.ptc.com/partners/hardware/current/support.htm](http://www.ptc.com/partners/hardware/current/support.htm)

有关 Pro/ENGINEER 权限管理扩展的更多信息，请访问

[www.ptc.com/go/proengineer/drm](http://www.ptc.com/go/proengineer/drm)

### Pro/ENGINEER 的优点

Pro/ENGINEER 易学易用，有各种软件包供您选择，这些软件包专为满足贵公司的具体需求而设计。无论您需要的是包含所有基本设计功能的符合成本效益的 3D CAD 系统，还是无缝地连接扩展供应链的完整产品开发系统，您都将在一个完全可伸缩的解决方案中准确找到自己需要的一切。请选择适合您当前需求的软件包。当您的需求变化和增长时，您可以轻松地升级到适合自己将来需求的软件包（利用的是同一个功能强大的平台），这就意味着无需转换数据，并且提供一致的用户体验。

Pro/ENGINEER 权限管理扩展可让您持久地和动态地保护 CAD 设计知识产权。作为 Pro/ENGINEER 的集成式 3D CAD/CAM/CAE 系列解决方案的一部分，它为工程师和设计师提供了独特的优势，因为 Pro/ENGINEER 是完全关联的。这意味着对设计所做的任何变更会自动在所有下游可交付件中反映出来——无需转换任何模型信息。通过消除数据转换，不仅节省了时间，还能避免在设计中出现转换错误的风险。Pro/ENGINEER 为您提供创建和保护高质量的成功设计方案所需的一切。

版权所有 © 2007, Parametric Technology Corporation (PTC) — 保留美国和其他国家/地区的版权法赋予的所有权利。PTC、PTC 徽标、Pro/ENGINEER、Wildfire、Windchill、Windchill PDMLink、Pro/INTRALINK 和所有 PTC 产品名称及徽标都是 PTC 和/或其子公司在美国和其他国家/地区的商标或注册商标。Windows 是 Microsoft Corporation 的注册商标。Adobe 和 LiveCycle 是 Adobe Systems Incorporated 的注册商标