

10 大理由

购 买

Pro/ENGINEER® Wildfire® 野火版 4.0



Pro|ENGINEER®
W I L D F I R E® 4.0

Pro/ENGINEER 是 PTC 的集成了 3D CAD/CAE/CAM 的解决方案，它提供许多令人兴奋的新功能，可满足您所有的产品设计、分析和制造需求。以下列表重点说明了 Pro/ENGINEER Wildfire 野火版 4.0 中的一些优点和新功能。

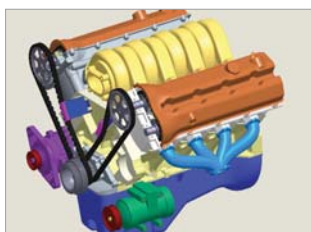
优化全局设计

1. 更快的设计速度



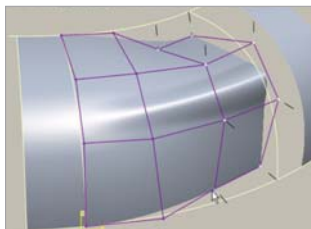
利用 Auto Round™ 加快设计过程。简化重复性任务，并缩短在模型上创建倒圆角特征的时间。Pro/ENGINEER 分析选定的边，然后创建优化的倒圆角特征序列。有这么一项倒圆角任务，中级用户和专家级用户完成它的时间分别是 90 分钟和 20 分钟，而 Auto Round 可以在 40 秒内完成整个任务！

2. 更智能的大型组件管理



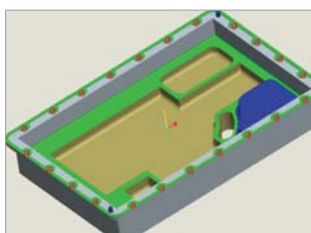
利用自动内存管理功能可以快速按需检索大型组件，以及自动为组件模型选择所需的详细级别。您将看到内存消耗量减少 40% 之多！此外，还改善了简化表示预览的可用性——新的参照查看器、活动元件的更清晰指示，以及任何元件的零件/组件替换。

3. 更快速的曲面编辑



现在，可以更快速轻松地编辑曲面：只需选取表面上的点，然后通过拖动鼠标来处理围线和几何。曲面控制点编辑允许多分辨率编辑（在密集曲面上进行轻巧型编辑）、曲面平滑和可变连接过渡，以及在执行后续边界编辑后保留曲面编辑结果。

4. 新的和改进的导入数据实用程序

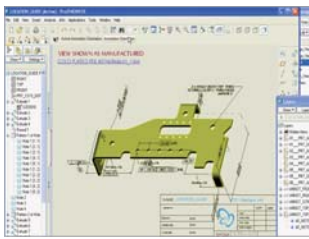


用更新的 PDF 和多个 CAD 版本更新（包括新的 Pro/ENGINEER 与 JT 的接口）提高旧数据或其他 CAD 数据的重用率。Import DataDoctor™ (IDD) 能更快地修复导入的几何图形，并提供修复过程的视觉反馈。利用新的特征识别套件，可以自动将导入的几何图形转换为参数特征，例如孔、伸出项、倒圆角、倒角和阵列。

5. 令人惊叹的可视化

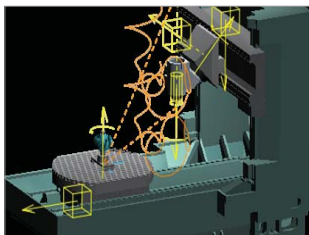


使用高级渲染功能让零件和组件模型变得栩栩如生，以展示照片般逼真的、品质惊人的模型。以下这几方面的改进可让您在各种视觉环境下突出模型的本质：基于图像的光照（支持 HDRI）、天空光照、反射、房间快照、区域渲染和动态纹理位移。



6. 更智能的 3D 绘图

提高设计信息的重用率，并提供可立即用于生产的绘图（在 3D 绘图中自动显示尺寸）。此外，通过视图管理器中的层状态控制、多种注释类型的编辑控制，以及受限参数的列表化，能更轻松的组织绘图内容。还可以发布已保存的 3D 绘图视图，并在 ProductView™ 中访问这些视图。



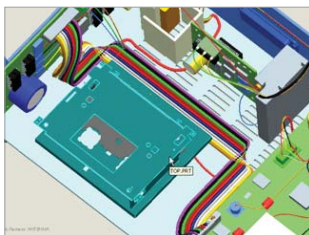
7. 更强的 CAM 能力

NC 和模具设计方面的增强功能可简化和自动化将工程设计转变为制造过程的步骤。易于使用、功能强大的过程管理器工具（用于定义刀具路径）可优化刀具路径的创建和刀具的选择，最大限度地提高产品质量和制造速度。注释特征和其他新功能可帮助您更快速轻松地完成从“设计构思到零件制成”的过程。



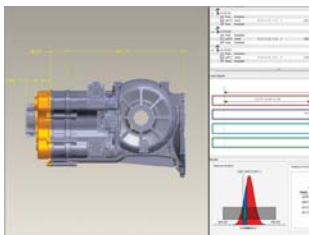
8. 更好的 CAD 数据保护

Pro/ENGINEER 权限管理扩展可通过市场领先的数字权限管理功能来帮助保护您的重要知识资产。在 Adobe® LiveCycle® Rights Management ES 的驱动下，Pro/ENGINEER 可让您持久和动态地控制对 CAD 数据的访问，即使在已从安全的存储区中删除了此数据并将其分发给其他人之后也是如此。自信地共享设计信息，并改善设计和制造外包过程。



9. 更快速的机电设计和协作

现在，单击几下鼠标即可自动创建带状电缆。还可以减少电气设计师和机械设计师在变更设计时发生的常见错误。新的 Pro/ENGINEER ECAD-MCAD 协作扩展提供了业界最先进的协作功能。可以轻松查看对 ECAD 和 MCAD 设计进行的增量变更，并提议、接受和拒绝变更。



10. 更快速的模型分析

新的 Pro/ENGINEER 公差分析扩展（由 CETOL™ 技术驱动）可让您直接在设计环境中轻松地分析几何偏差和公差的叠加。利用 Pro/ENGINEER Mechanica，设计工程师可以轻松访问先进的仿真功能。利用改善的报告和易于使用的结果比较功能，更快速地分析结果。Pro/ENGINEER Advanced Mechanica 还新增了对增加摩擦的组件和非线性、超弹性材料的支持。

以上只是可帮助您优化产品开发过程的新功能的一部分。现在是体验 Pro/ENGINEER Wildfire 野火版 4.0 的优点的最佳时机。



强烈推荐 ... 五星

CADALYST 杂志

Pro/ENGINEER

年度产品奖

Desktop Engineering 杂志

Pro/ENGINEER

“编辑选择奖”

CADENCE 杂志

获奖者为在品质和技术创新方面下力气最大的 CAD 相关产品和服务。

Pro/ENGINEER

年度创新奖

CAD CAM 杂志

中欧地区最有影响的工程和设计杂志。

马上行动!

PTC 提供了许多资源,帮助您轻松了解 Pro/ENGINEER Wildfire 野火版 4.0 如何进一步改善个人和过程效率。

- **Pro/ENGINEER Wildfire 野火版 4.0 交互式漫游**提供有关最新增强功能的动画演示。
- **Pro/ENGINEER Wildfire 野火版 4.0 嵌入式浏览器页** (当打开此软件时会在嵌入式浏览器中启动) 包含许多有用资源的链接,例如联机教程和详细说明最新增强功能的交互式发行说明。
- **一天更新培训课程**是熟悉 Pro/ENGINEER Wildfire 野火版 4.0 中的新增功能的最快捷方法。通过参加由教师指导的实时现场课程,您可以向培训专家学习。
- **在线培训课程**是按自己的步调自学 Pro/ENGINEER 功能的方便途径。PTC 网站上提供了有关所开设的培训课程的更多信息。
- **PTC 的获奖的技术支持**全天 24 小时服务,可帮助安装 Pro/ENGINEER Wildfire 野火版 4.0,或回答任何问题。

立即购买 Pro/ENGINEER Wildfire 野火版 4.0,并开始优化您的全局设计过程!

有关更多信息,请访问: www.PTC.com/go/proengineer。
或与 PTC 销售代表联系。



PTC 全球总部 | 140 Kendrick Street | Needham | Massachusetts 02494 | +1 888.782.3776

© 2007, Parametric Technology Corporation (PTC) — 保留美国和其他国家/地区的版权法所赋予的所有权利。本文所述信息仅供参考,如有更改,恕不另行通知;这些信息不应视为 PTC 提供的担保、承诺、条件或服务内容。PTC、PTC 徽标、Pro/ENGINEER、Wildfire、Mechanica、ProductView、Auto Round、Import DataDoctor 和所有 PTC 产品名称和徽标都是 PTC 和/或其子公司在美国和其他国家/地区的商标或注册商标。此处提到的所有其他产品和公司名称均为其各自所有者的财产。

3 1 3 4 - T O P T E N 0 7 - c n