

Pro/ENGINEER® Advanced XE

包含数据管理的扩展 3D CAD 功能

利用满足您需求的解决方案来提高您的生产力。Pro/ENGINEER Advanced XE (扩展版本) 软件包提供了 Pro/ENGINEER (业界唯一一个集成式 3D CAD/CAM/CAE 解决方案) 的强大功能, 以及数据管理功能和您选择的我们最受欢迎的一种高性能附加模块。

此功能强大的软件包为产品开发团队提供了必不可少的设计工程和数据管理解决方案, 使您能够加快产品开发活动的速度。现在, 您可以快速地添加价格宜人的恰当工具, 以加快开发周期、更快地响应变化的需求、改善沟通以及降低成本。

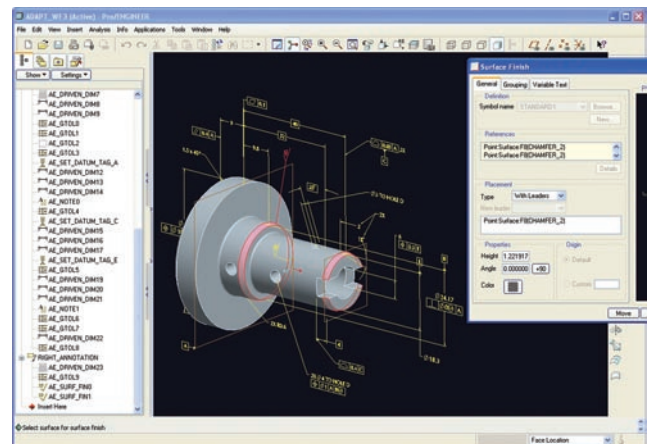
利用功能最强大的 3D CAD 解决方案

使用 Pro/ENGINEER 的高级 3D CAD 功能创建高保真、几何完善的数字化产品模型。Pro/ENGINEER 领先业界的关联性确保了对 3D 模型的所有更改均自动在所有下游可交付件中更新。由于能够从单一的、完全集成的应用程序中执行如此之多的不同设计任务, 可以说您已经拥有了产品设计的终极解决方案。

定制 CAD 系统

通过选择最适合贵公司特定需求的性能选项, 可以打造您自己的 CAD 解决方案。可以从下列附加模块中任选其一:

- Pro/ENGINEER 高级装配
- Pro/ENGINEER 行为建模
- Pro/ENGINEER 交互式曲面设计
- Pro/ENGINEER 机构动力学
- Pro/ENGINEER 管道设计和电缆敷设



使用 Pro/ENGINEER 中强大的曲面加亮和 3D 注释功能传递您的设计意图。

添加强大的数据管理功能

使贵组织随时随地都能够访问和控制 Pro/ENGINEER 数据和来自各种来源的其他产品信息。此扩展提供了灵活性, 可让您为 Pro/ENGINEER 工作组数据管理选择最佳的解决方案; 或者, 随着您的需求增长, 为完整、不同的 MCAD/ECAD/ 软件源代码 / 文本数据管理和过程控制功能选择最佳的解决方案。可选择以下数据管理选项之一:

- Windchill PDMLink® — 将 Pro/ENGINEER 工作组数据管理作为范围更广的数据管理解决方案的一部分提供
- Pro/INTRALINK® — 只关注 Pro/ENGINEER 工作组数据管理

关键益处

- 快速开发最新颖和最优质的产品
- 通过压缩设计周期, 加快上市速度
- 增进设计团队内的协作能力, 同时促进并行工程
- 使用完全集成的模块节省无数工时 — 您绝不会将时间浪费在转换数据以进行分析上, 并能够快速轻松地在 Pro/ENGINEER 参数模型的另一环境中创建和修改符合美感的曲面。

Pro/ENGINEER Advanced XE

高性能附加模块

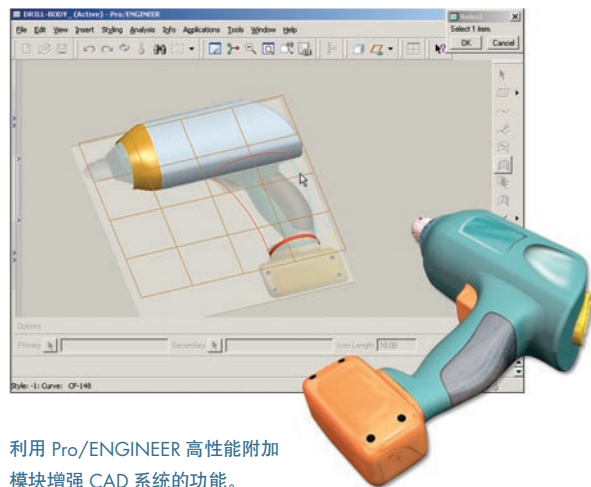
根据您选择的可选模块，您可以实现下列更多的益处：

- Pro/ENGINEER 高级装配：通过使用更高效的自顶向下设计方法，以及加强装配过程计划和指令的沟通，改善协作团队中对复杂组件设计的管理。
- Pro/ENGINEER 行为建模：通过优化产品设计和考虑多个设计目标，降低成本和提高性能。
- Pro/ENGINEER 交互式曲面设计：通过改进外观设计，以靓丽诱人的产品赢得竞争优势。
- Pro/ENGINEER 机构动力学：能够进行比物理测试更广泛的虚拟运动行为测试，从而降低了保修成本。
- Pro/ENGINEER 管道设计和电缆敷设：通过用虚拟原型取代物理原型来为电气和机械系统布置管道及敷设电缆，节省了成本并压缩了开发周期。

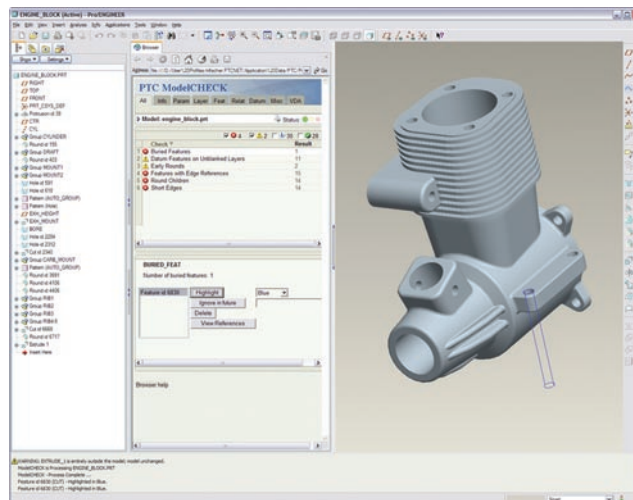
数据管理 — Pro/INTRALINK 或 Windchill PDMLink

使用单一、安全的基于 Web 的数据存储库在整个产品生命周期中更高效地共享和管理设计数据。

- Windchill PDMLink：利用 Pro/ENGINEER 数据管理和范围更广的内容及过程管理功能提高产品开发效率
- Pro/INTRALINK：管理并行的设计团队和 Pro/ENGINEER 强大的数据关联性



利用 Pro/ENGINEER 高性能附加模块增强 CAD 系统的功能。



使用 ModelCHECK 来监控、教导和落实公司标准及最佳业务实践，从而解决质量挑战。

功能和规范

强大的 3D CAD 功能

- 无论模型有多复杂都能创建精确的几何
- 创建遵守标准的 2D 和 3D 工程图
- 自动生成相关物料清单和球标说明
- 使用扫描、混合、延伸、偏移和其他各种特征开发复杂的曲面几何
- 利用 Pro/ENGINEER 革命性的扭曲技术动态缩放、折弯和扭转模型
- 利用范围广泛的钣金件、焊接和组件建模功能
- 快速创建机构组件和分析零件的运动
- 利用对数据互操作性和修复导入数据的广泛支持
- 使用 ModelCHECK 来实施最佳业务实践，并确保遵守公司和业界的设计标准
- 利用实时的照片级渲染创建准确、照片般逼真的图像
- 利用集成的 Web 功能无缝连接到资源
- 使用完善的零件、特征、工具库及其他项目库访问预定义的零件

添加数据管理和高性能模块

高性能附加模块

利用以下一种高性能模块定制您的 CAD 解决方案：

Pro/ENGINEER 高级装配

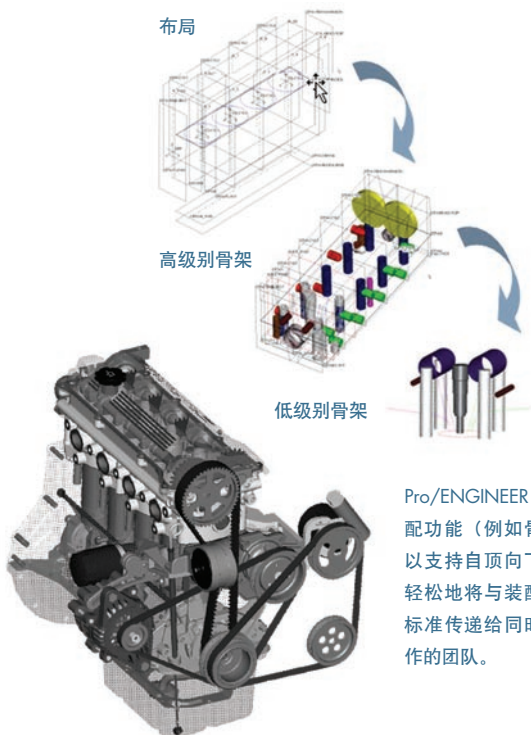
- 使用预定义的骨架模型接口更高效地共享和管理组件设计数据
- 定义并自动实施设计规则，确保只创建符合设计上下文的适当关系，从而可以轻松地设计修改和再利用
- 制定独特的序列步骤，以便为装配过程的每一步提供模型、视图和单独的 BOM 列表

Pro/ENGINEER 行为建模

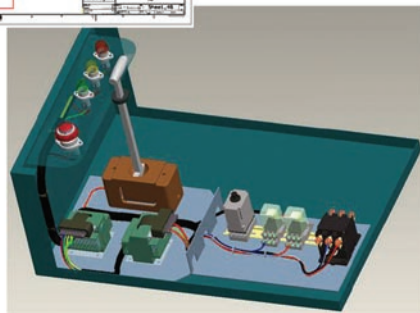
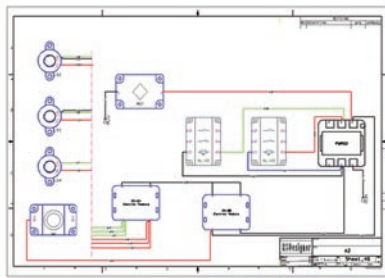
- 评估模型敏感性以了解变更对设计目标的影响
- 自动为多目标的设计难题生成一组可行的解决方案
- 将您的结果与 Pro/ENGINEER 模拟软件或其他外部应用程序集成在一起

Pro/ENGINEER 交互式曲面设计

- 创建 3D 模型时，可将 2D 概念草绘用作“粗略”的直观参照。从头开始或者借助草绘、扫描集或其他参照数据创造出几何形状，藉此着手构思概念，然后逐渐将概念发展为生产模型
- 使用独特的四视图建模窗口，该窗口支持直接创建、处理和连接曲线、曲面及连接
- 只需拖动曲线的控制点就能构建并接着修改复杂的曲面，同时保持 G2 连续性



Pro/ENGINEER 提供先进的装配功能（例如骨架模型），以支持自顶向下设计。可以轻松地将与装配相关的设计标准传递给同时执行设计工作的团队。



Pro/ENGINEER 提供一整套功能，用于在 3D CAD 模型中创建线束和电缆，包括自动通过 XML、NWF 或 Mentor 数据进行布线。

Pro/ENGINEER 机构动力学

- 通过综合考虑元件的实际惯性质量与作用在元件上及其之间的力，获得运动的弹簧、凸轮、阻尼或碰撞分析的准确数据
- 用动画模拟运转的机构，并使用具有颜色编码的向量箭头查看动力、加速度和速度如何影响数字化产品模型
- 进行各种分析，包括：找出最终静止位置的静态 / 稳态分析；计算力与时间关系的动态分析；以及找出维持所要的机构配置所需的力的力平衡分析

Pro/ENGINEER 管道设计和电缆敷设（包括 Pro/ENGINEER 管道和电缆设计，以及 Pro/ENGINEER 布线系统设计器 LITE）

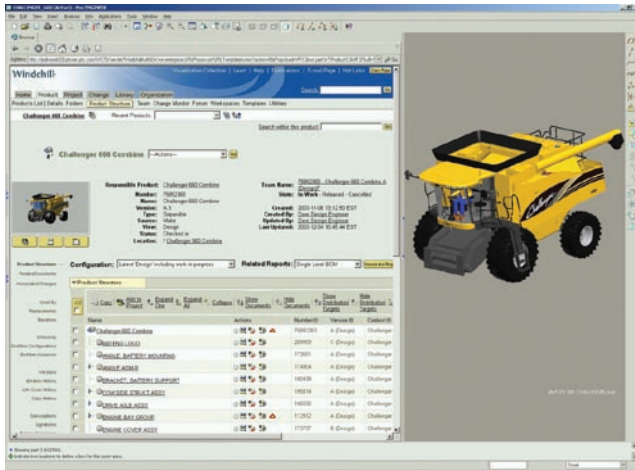
- 在一个解决方案中产生所有电缆敷设和管道设计的 2D 和 3D 图表
- 计算质量属性，并自动生成可定制的 BOM、线规表和扁平的线束
- 评估管线的可制造性和干涉

数据管理选项

选择最适合您需求的恰当数据管理选项。

Windchill® PDMLink

- 利用存储、修订、配置管理、搜索和生命周期管理为整个企业创建单一、安全且基于 Web 的 Pro/ENGINEER 数据和其他产品信息的来源
- 嵌入的可视化功能可查看和标记多种 CAD 格式和 PDF 形式的 Pro/ENGINEER 零件及组件
- 可靠的数据管理功能，可管理 Pro/ENGINEER 数据和使用 Arbortext 创作的内容，以及其他工程文档
- 可选的数据管理功能，适用于多种机械和电气 CAD 工具以及软件源代码和文档
- 立即可用的变更管理支持，可同时支持完全跟踪变更和快速跟踪变更
- 在产品的生命周期内对产品信息进行配置管理
- 利用可选的 Windchill 企业系统集成 (ESI) 模块与 ERP 和其他业务系统稳固可靠地集成在一起
- 灵活的部署选择，适用于内部部署型和 On Demand 托管型解决方案



利用嵌入在 Pro/ENGINEER 中的 Windchill PDMLink 进行产品数据管理。

Pro/INTRALINK

- 在现代 Windchill 架构上提供丰富、成熟和可靠的 Pro/ENGINEER 数据管理
- 支持并行工程
- 提供存储工具（检入、检出、基线）和报告工具
- 利用 Pro/INTRALINK 复制工具为多地部署提供连续支持
- 作为 Windchill PDMLink 的子集，具有实现更全面的数据管理和过程控制功能的能力

平台支持和系统要求

有关更多信息和系统要求，请访问：

<http://www.ptc.com/partners/hardware/current/support.htm>

正确的解决方案 — 绝无妥协

Pro/ENGINEER 易学易用，有各种软件包供您选择，这些软件包专为满足贵公司的具体需求而设计。无论您需要的是包含所有基本设计功能的符合成本效益的 3D CAD 系统，还是无缝地连接扩展供应链的完整产品开发系统，您都将在一个完全可伸缩的解决方案中准确找到自己需要的一切。请立即选择适合您的需求的软件包。在您的需求变化和增长时，您可以轻松地升级到适合自己将来需求的软件包（利用的是同一个功能强大的平台），这就意味着无需转换数据，并且提供一致的用户体验。

Pro/ENGINEER 的优点

Pro/ENGINEER 的集成式 3D CAD/CAM/CAE 系列解决方案为工程师和设计师提供了独特的优势，因为 Pro/ENGINEER 是完全关联的。这意味着对设计所做的任何变更会自动在所有下游可交付件中反映出来 — 无需转换任何模型信息。通过消除数据转换，不仅节省了时间，还能避免在设计中出现转换错误的风险。Pro/ENGINEER 软件包是工程师和设计师的首选，因为没有其他产品开发软件包能够在同一个可伸缩的平台中提供更强的功能和更快的速度。

有关 Pro/ENGINEER Advanced XE 软件包的更多信息，请访问：

www.PTC.com/go/proengineerpackages